

Ceny

Vymezení pojmu cena

Cenu chápeme jako vyjádření hodnoty produktu (zboží nebo služba) pro kupujícího, obvykle prostřednictvím peněžité částky.

Pojem cena také zahrnuje zvláštní druhy odměňování, jako například mzdu, kurz, úrok, nájemné.

Zdroj příjmů prodávajících. Zabezpečuje jim tak návratnost investic, vytváří zisk, slouží jako úhrada nákladu na výzkum a vývoj nového produktu

Faktory ovlivňující ceny

Vnější

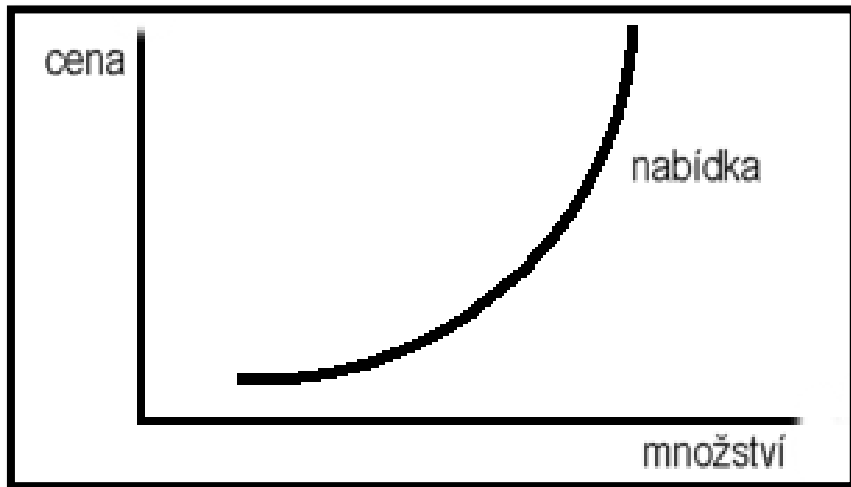
- ekonomičtí činitelé (kupní síla spotřebitele, inflace, konkurence),
- právní faktory (platná legislativa, postihy při nedodržení pravidel),
- společenské faktory (sociální struktura obyvatel).

Vnitřní

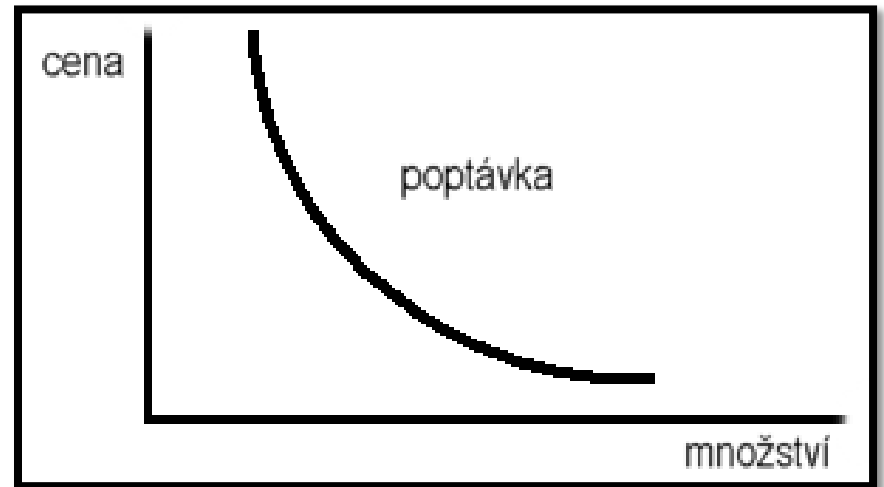
- marketingové cíle,
- náklady na výrobek,
- začlenění ceny do organizace podniku.

Trh

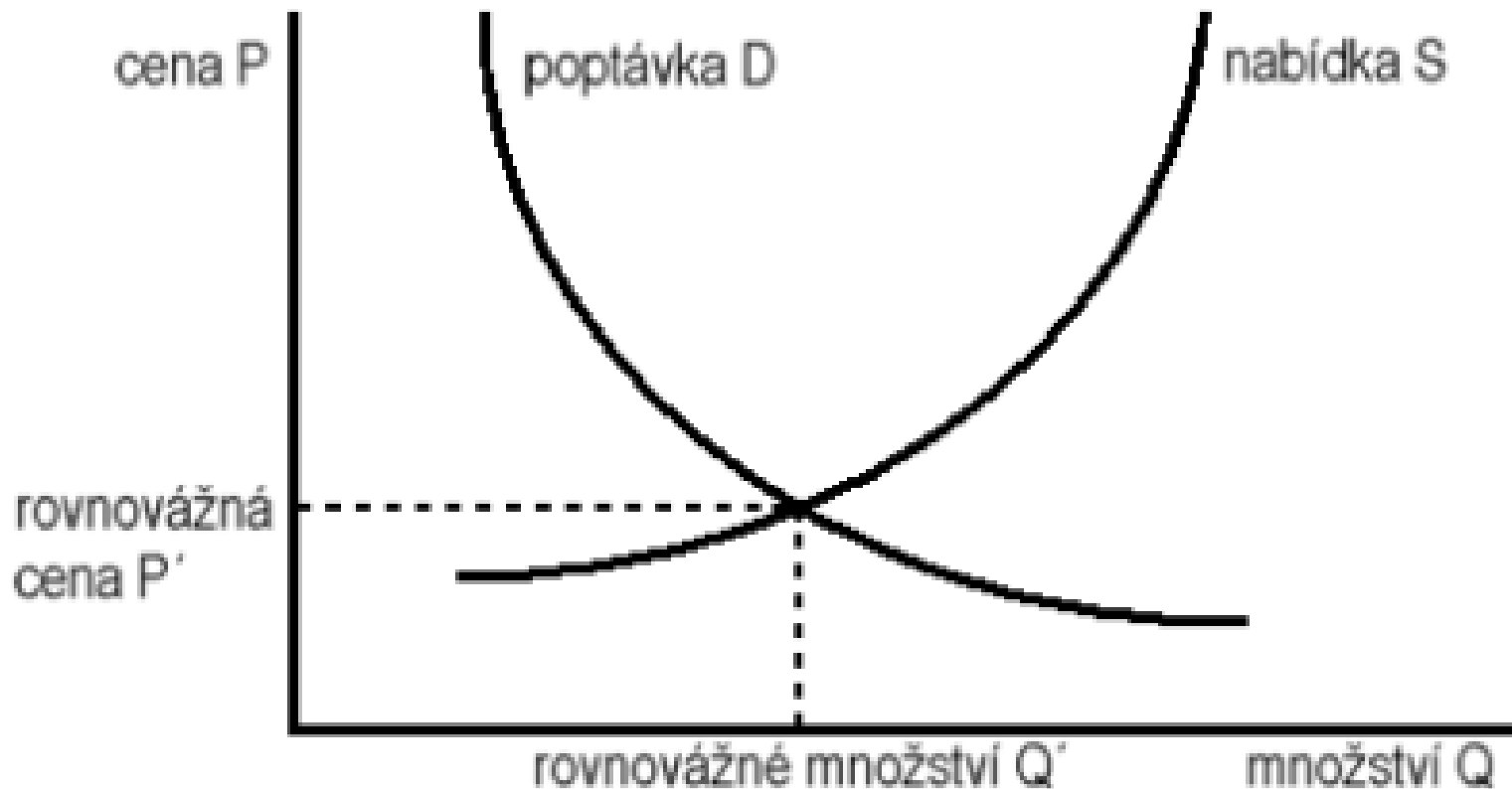
Nabídka



Poptávka



Stanovení rovnovážné ceny



Přístupy k tvorbě ceny

1. Nákladový přístup

Zjednodušený kalkulační vzorec:

- + náklady na materiál
- + mzdové náklady
- + ostatní přímé náklady
- + výrobní (provozní)
- = vlastní náklady výroby
- + správní režie
- = vlastní náklady výkonu
- + odbytové náklady
- = úplné vlastní náklady výkonu
- + zisk (ztráta)
- = prodejní ceny (cena výkonu))

DPH

- základní sazba (21%)
- snížená sazba (15%)
- produkty osvobozené od DPH

Spotřební daně

- Minerální oleje
- Líh
- Pivo
- Tabákové výrobky

2. Marketingový přístup

Hlavní nástroj = rozsáhlý průzkum u

- Potenciálních kupujících
- Konkurence

Příčiny odlišnosti cen téhož produktu

- místo prodeje
- zákazníci
- období
- způsob placení
- doba, po kterou je výrobek na trhu
- výprodejní akce

Inflace

- rozumíme všeobecný nárůst cen zboží a služeb v rámci sledovaného časového období.

Důsledky:

- Snížení kupní síly peněz
- Znehodnocení vkladů a úvěrů

Stanovení výše inflace

Spotřebního koš

- potravinářské zboží (potraviny, nápoje, tabák),
- nepotravinářské zboží (odívání, nábytek, potřeby pro domácnost, drogistické a drobné zboží, zboží pro dopravu a volný čas, zboží pro osobní péči aj.),
- služby (opravárenské, z oblasti bydlení, provozu domácnosti, zdravotnictví, sociální péče, dopravy, volného času, vzdělávání, stravování a ubytování, osobní péče a služby finanční).

Vývoj roční inflace v ČR

Vývoj roční inflace 1994 - 2012

